

# 広末涼子の部屋には、 大川家具のインテリアセットが 置かれている…。(テレビドラマでのこと)

# 夢 追 い 人

## 古賀清木工(株)

代表取締役社長

古賀 聖剛さん



広末涼子の部屋には、大川家具のインテリアセットが置かれている…。  
といってもこれはテレビドラマでのこと。  
大川市の家具メーカー三社が共同開発したインテリアセット(商品名/ウイッカー)が、7月7日(金)午後9時から、全国放送されているテレビドラマ「SUMMER SNOW」(RKBなどTBS系に登場している)。「SUMMER SNOW」は、若者に人気の広末涼子さんと



堂本剛さんとを主役に起用した青春ドラマで、11回連続で放送される。ウイッカーは、広末さんが住むマンションのインテリアとして登場している。

紹介が遅れたが、商品共同開発したのは、古賀清木工(株)(古賀聖剛社長)、(株)園田産業(園田雄司社長)、岡家具工業(株)(岡正成社長)の3社。このたび古賀聖剛社長にお話を聞くことができた。

MERCER/NYC

NOW  
SEVEN





ドラマに登場するようになっ  
たいきざつを教えてください。

昨年の11月の「東京国際家具  
見本市」にインテリアセット(商  
品名/ウイッカー)を出展させ  
たところ、番組のスタッフの目に  
触れたのがきっかけです。ドラマ  
のイメージにぴったりだったよう  
です。

「ウイッカー」とはどんなイ  
ンテリアセットなのでしょう。

そうですね。一言で言えば、伝  
統的な技術を生かしながらも、  
現代風にスマートに作り上げた  
シリーズと、言えると思います。  
素材は、メープル(カエデ系)です。  
格子や網代組など伝統的な雰  
囲気を持っていると同時に、シッ  
クであか抜けた風情が特長です。  
テーブルや、ベッド、整理ダンス、食  
器棚など二十数点で構成してい  
ます。

そうですね。東京国際家具  
見本市での反響はどうだった  
のですか。

かなりのものがあつたと思  
いますよ。特に女性に人気が高  
つたと思います。

どこが受けたのでしょうか。

今まで以上にデザインに力を  
入れました。展示ディスプレイに  
関してもアピール度を高める工  
夫を凝らしています。具体的  
にはソフト面で充実したノウハウを  
持つ、デザイン会社と連携してい

ます。先方もインテリアを扱う  
のが今回始めてで、新鮮な気持  
ちで意欲的に取り組んでくれま  
した。

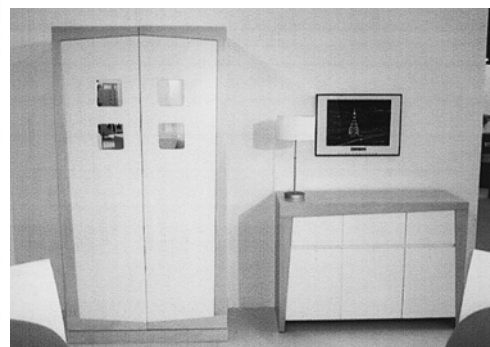
話の趣旨は変わりますが、3  
社はいつから共同開発を行って  
おられるのでしょうか。

話は古くなりますが、15年ほ  
ど前、高度化資金を用いた大川  
家具工業会青年部の事業として、  
若手経営者6人がグループを組  
みました。グループ名は、「維新  
塾」。ただ、実売にはなかなか結  
びつきませんでした。そして紆  
余曲折を経て昨年の時点で3社  
になっていました。

このままではだめだ、という  
考えで、昨年の春、やっと実売を  
目的に新しいアイテム造りに入  
ることができました。それが、「ウ  
イッカー」でした。

そうですね。最初のアイテム  
が受けたのですね。今後も共同  
開発を続けられるのですか。

そのつもりです。7月からは  
さらに4社加えたグループ、「N  
OW7」を立ち上げました。新  
たに江口木材産業(株)、(有)マ  
ルヨシ民芸家具、(株)河口家具  
製作所、(有)カキウチ家具工業  
の面々が加わりました。大川家  
具総合展に共同開発商品を出  
したところ、テレビドラマの影響  
もあつてか、朝から夕までバイヤ  
ーが途切れないほどの好反響で



した。  
今後の活躍が楽しみです。ね。  
ありがとうございました。